

6 rue Jean Macé - B.P. 267  
40005 MONT DE MARSAN CEDEX  
☎ 05-58-46-18-18

**Liste des fournitures scolaires  
2<sup>ème</sup> année CAP EPC**

**Pour tous les cours**

- Trousse équipée : stylos (bleu, rouge, noir, vert), surligneurs, correcteur, crayon à papier, taille crayon, gomme, paire de ciseaux, colle, scotch...
- Agenda
- Cahier de brouillon
- Bloc-notes - Format A5
- Feuilles simples et doubles - Format A4
- Règle de 30 cm rigide en plastique
- Clé USB - 16 Go minimum
- Casque (écouteurs) avec prise Jack pour se connecter à un ordinateur
- Petite boîte rigide pour ranger la clé USB et le casque (à conserver tout au long de la formation)

**Pour les cours d'Arts Appliqués**

- Pochette de 24 crayons de couleurs
- Pochette de 12 feutres
- Feutre fin noir
- Pochette de feuilles blanches - Format 24×32 - 120 à 220 g/m<sup>2</sup>

**Pour les cours d'Espagnol**

- 1 grand cahier grand carreaux - Format 24×32 - 96 pages (réutilisable d'une année sur l'autre)

**Pour les cours d'Anglais**

- 1 Porte-vues - Format A4 - 80 vues

**Pour les cours de Mathématiques/Sciences**

- Porte-vues - Format A4 - 200 vues
- Calculatrice : niveau collège du type CASIO FX92

**Pour les cours de Français**

- 1 Porte-vues - Format A4 - 200 vues


**Pour les cours d'Histoire-Géographie-EMC**

- 1 grand cahier grand carreaux - Format 24×32 - 180 pages

Mél : [ce.0400020e@ac-bordeaux.fr](mailto:ce.0400020e@ac-bordeaux.fr) – Site Internet : <https://www.lyceewlerick.fr/>

Le lycée Robert WLERICK est éligible à la taxe d'apprentissage, vous pouvez nous aider pour la formation des jeunes.

Pour tout renseignement : [ce.0400020e@ac-bordeaux.fr](mailto:ce.0400020e@ac-bordeaux.fr)

 Wlericklyceedesmetiers

## Pour les cours d'EPS - La tenue est obligatoire

- 1 raquette de Badminton
- Pour des raisons d'hygiène personnelle, il est obligatoire de venir en cours d'EPS avec une tenue complète (short ou jogging ; T-shirt ou sweat-shirt). Le gymnase est équipé de douches individuelles. C'est pourquoi il est nécessaire de venir avec du change et le matériel permettant de prendre une douche.
- Pour des raisons de sécurité, le port de chaussures de sport (basket, running, tennis) est obligatoire. Les lacets sont faits de manière à maintenir correctement le pied.
- Le port d'effets personnels (téléphone mobile, MP3, montre, bracelet, etc.) est strictement interdit durant les séances.

## Pour les cours de PSE (Prévention-Santé- Environnement)

- Porte-vues - Format A4 - 80 vues

## Pour les cours d'Enseignement Professionnel

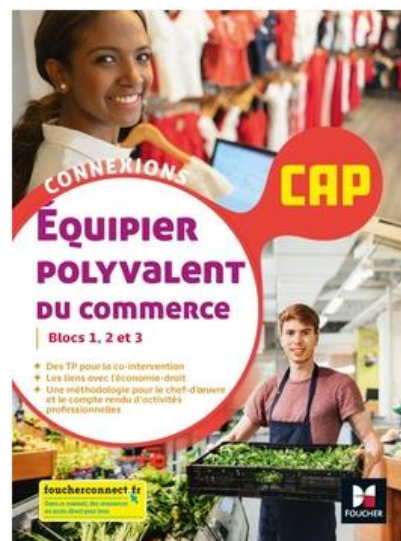
- 3 Porte-vues - Format A4 - 200 vues
- 2 cahiers - Format 24×32 - 180 pages
- Tenue vestimentaire professionnelle adaptée au métier.**  
(les consignes seront données à la rentrée).

## Demande spécifique

- Manuel scolaire (consommable) :  
à commander pour le jour de la rentrée scolaire :

**CONNEXIONS – ÉQUIPIER POLYVALENT DU COMMERCE - CAP - Éd. 2021**

Parution : 05/05/2021  
Collection Connexions  
Nuart (Code) : 1810496  
ISBN : 978-2-216-16166-9  
Prix public TTC : 19€



Où commander ?

- ✓ **CENTRE CULTUREL LECLERC**
- ✓ Site de l'éditeur : [www.foucher.fr](http://www.foucher.fr)
- ✓ Librairie de votre choix.

## Casier de rangement


- 1 cadenas

□ Pour les autres matières, la liste des fournitures sera communiquée par les professeurs à la rentrée.

Mél : [ce.0400020e@ac-bordeaux.fr](mailto:ce.0400020e@ac-bordeaux.fr) – Site Internet : <https://www.lyceewlerick.fr/>

Le lycée Robert WLERICK est éligible à la taxe d'apprentissage, vous pouvez nous aider pour la formation des jeunes.

Pour tout renseignement : [ce.0400020e@ac-bordeaux.fr](mailto:ce.0400020e@ac-bordeaux.fr)

 Wlericklyceedesmetiers