

Pour tous les cours

- | | |
|---|---|
| <ul style="list-style-type: none"><input type="checkbox"/> Trousse équipée : stylos (bleu, rouge, noir, vert), surligneurs (4 couleurs différentes), correcteur, crayon à papier, taille crayon, gomme, paire de ciseaux, colle, scotch...<input type="checkbox"/> Règle de 30 cm rigide en plastique<input type="checkbox"/> Agenda<input type="checkbox"/> Cahier de brouillon<input type="checkbox"/> Bloc-notes – Format A5<input type="checkbox"/> Pochettes plastiques | <ul style="list-style-type: none"><input type="checkbox"/> Feuilles simples et doubles – Format A4<input type="checkbox"/> 1 chemise à 3 rabats – Format A4 (pour la réserve de feuilles)<input type="checkbox"/> Clé USB – 16 Go minimum<input type="checkbox"/> Casque (écouteurs) avec prise Jack pour se connecter à un ordinateur<input type="checkbox"/> Petite boîte rigide pour ranger la clé USB et le casque (à conserver tout au long de la formation) |
|---|---|

Pour les cours d'Arts Appliqués

- Pochette de 24 crayons de couleurs
- Pochette de 12 feutres
- Feutre fin noir
- Pochette de feuilles blanches – Format 24×32 – 120 à 220 g/m²

Pour les cours d'anglais

- 1 grand cahier grand carreaux – Format 24×32 – 96 pages (réutilisable d'une année sur l'autre)

Pour les cours d'espagnol

- 1 grand cahier grand carreaux – Format 24×32 – 96 pages (réutilisable d'une année sur l'autre)

Pour les cours de Mathématiques

- 1 Porte-vues – Format A4 – 200 vues
- Calculatrice : NUMWORKS – Voir fiche spécifique

Pour les cours de Français

- 1 Porte-vues – Format A4 – 200 vues

Pour les cours d'Histoire-Géographie-EMC

- 1 grand cahier grand carreaux – Format 24×32 – 180 pages

Pour les cours de PSE (Prévention-Santé- Environnement)

- 1 Porte-vues – Format A4 – 80 vues

Mél : ce.0400020e@ac-bordeaux.fr – Site Internet : <https://www.lyceewlerick.fr/>

Pour les cours d'EPS - La tenue est obligatoire

- 1 raquette de Badminton**
- Pour des raisons d'hygiène personnelle, il est obligatoire de venir en cours d'EPS avec une tenue complète (short ou jogging ; T-shirt ou sweat-shirt). Le gymnase est équipé de douches individuelles. C'est pourquoi il est nécessaire de venir avec du change et le matériel permettant de prendre une douche.
- Pour des raisons de sécurité, le port de chaussures de sport (basket, running, tennis) est obligatoire. Les lacets sont faits de manière à maintenir correctement le pied.
- Le port d'effets personnels (téléphone mobile, MP3, montre, bracelet, etc.) **est strictement interdit durant les séances.**

Pour les cours d'Enseignement Professionnel

- 1 Porte-vues – Format A4 – 200 vues
- 3 Chemises à rabats : 1 rouge + 1 verte + 1 jaune
- Tenue vestimentaire professionnelle adaptée au métier.**
(les consignes seront données à la rentrée).

Demandes spécifiques : manuels scolaires consommables utilisés sur les **deux années** de 1^{ère} et de T^{ale}.

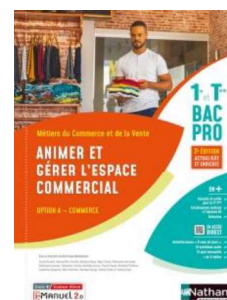
Éditions NATHAN
CONSEILLER, SUIVRE LES VENTES ET FIDÉLISER – Opt A et B
1^{ère} /T^{ale} Bac Pro Métiers du Commerce et de la Vente
ISBN : 9782095019280
Parution : Avril 2023
Tarif : 23,50 €

Éditions NATHAN
ANIMER ET GÉRER L'ESPACE COMMERCIAL – Opt A
1^{ère} /T^{ale} Bac Pro Métiers du Commerce et de la Vente
ISBN : 9782095019303
Parution : Avril 2023
Tarif : 23,50 €

Éditions DELAGRAVE
Les Parcours Pros Économie-Droit 1^{ère}, T^{ale} Bac Pro (2024) – Pochette élève
ISBN 978-2-206-11089-9
Tarif : 22,90 €



Le manuel a normalement déjà été acheté par les élèves qui étaient en classe de 2nde MRC en 2023-2024 (version 3 ans). Pour les anciens élèves de 2nde qui ont perdu le manuel ou qui ne l'avaient pas acheté ET pour les élèves intégrant, cette année la classe de 1MCVA, veuillez à bien prendre cette référence !



⇒ **Pour les autres matières, la liste des fournitures sera communiquée par les professeurs à la rentrée.**



Nous vous encourageons vivement à privilégier la réutilisation des fournitures des années précédentes plutôt que d'en acheter de nouvelles. Cela permet non seulement de faire des économies, mais aussi de contribuer à la réduction des déchets et à la protection de l'environnement.