

Liste des fournitures scolaires

CAP 2 EPC

Année scolaire 2024/2025

Pour tous les cours

- Trousse équipée : stylos (bleu, rouge, noir, vert), surligneurs, correcteur, crayon à papier, taille crayon, gomme, paire de ciseaux, colle, scotch...
- Agenda
- Cahier de brouillon
- Bloc-notes – Format A5
- Feuilles simples et doubles – Format A4
- Règle de 30 cm rigide en plastique
- Clé USB – 16 Go minimum
- Casque (écouteurs) avec prise Jack pour se connecter à un ordinateur
- Petite boîte rigide pour ranger la clé USB et le casque (à conserver tout au long de la formation)

Pour les cours d'Arts Appliqués

- Pochette de 24 crayons de couleurs
- Pochette de 12 feutres
- Feutre fin noir
- Pochette de feuilles blanches – Format 24×32 – 120 à 220 g/m²

Pour les cours d'Anglais

- 1 grand cahier grand carreaux – Format 24×32 – 96 pages (réutilisable d'une année sur l'autre)

Pour les cours de Mathématiques/Sciences

- Porte-vues – Format A4 – 200 vues
- Calculatrice : niveau collège du type CASIO FX92

Pour les cours de Français

- 1 Porte-vues – Format A4 – 200 vues

Pour les cours d'Histoire-Géographie-EMC

- 1 grand cahier grand carreaux – Format 24×32 – 180 pages

Pour les cours d'EPS – La tenue est obligatoire

- 1 raquette de Badminton
- Pour des raisons d'hygiène personnelle, il est obligatoire de venir en cours d'EPS avec une tenue complète (short ou jogging ; T-shirt ou sweat-shirt). Le gymnase est équipé de douches individuelles. C'est pourquoi il est nécessaire de venir avec du change et le matériel permettant de prendre une douche.
- Pour des raisons de sécurité, le port de chaussures de sport (basket, running, tennis) est obligatoire. Les lacets sont faits de manière à maintenir correctement le pied.
- Le port d'effets personnels (téléphone mobile, MP3, montre, bracelet, etc.) **est strictement interdit durant les séances.**

Mél : ce.0400020e@ac-bordeaux.fr – Site Internet : <https://www.lyceewlerick.fr/>

Le lycée Robert WLÉRICK est éligible à la taxe d'apprentissage, vous pouvez nous aider pour la formation des jeunes.

Pour tout renseignement : ce.0400020e@ac-bordeaux.fr



Wlericklyceedesmetiers

Pour les cours de PSE (Prévention-Santé- Environnement)

- ❑ 1 Porte-vues – Format A4 – 80 vues

Pour les cours d'Enseignement Professionnel

- ❑ 3 Porte-vues – Format A4 – 200 vues
- ❑ **Tenue vestimentaire professionnelle adaptée au métier.**
(les consignes seront données à la rentrée).

Demande spécifique

Manuel scolaire (consommable) : à commander pour le jour de la rentrée scolaire :

Connexions - ÉQUIPIER POLYVALENT DU COMMERCE - CAP - Éd. 2021 - Livre élève

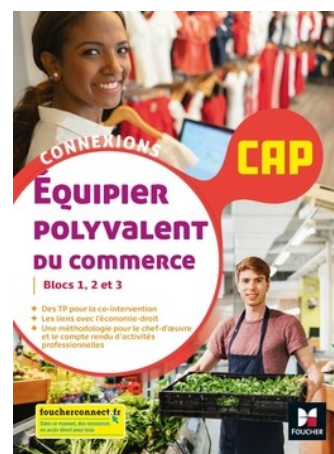
Parution : 2021

ISBN : 978-2-216-16166-9

Prix 21,10 €

Où commander ?

- ✓ Site de l'éditeur : <https://dqxy.link/Foucher-CAP2EPC>
- ✓ Librairie de votre choix.



⇒ Pour les autres matières, la liste des fournitures sera communiquée par les professeurs à la rentrée.



Nous vous encourageons vivement à privilégier la réutilisation des fournitures des années précédentes plutôt que d'en acheter de nouvelles. Cela permet non seulement de faire des économies, mais aussi de contribuer à la réduction des déchets et à la protection de l'environnement.